

# Helpman LEX 6-7-RI-E-/SPEC

## Specifications

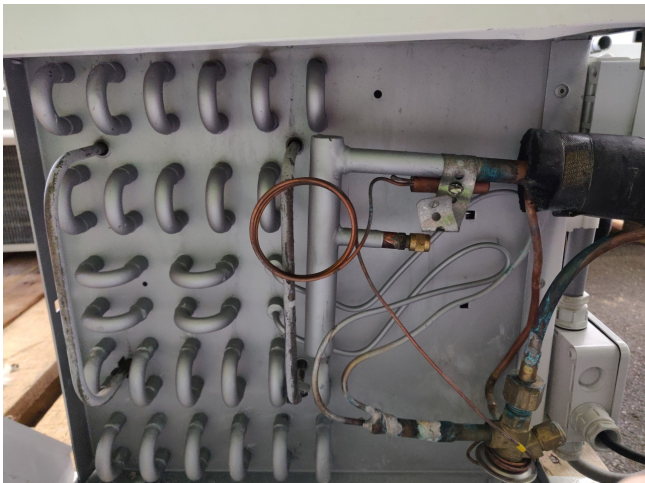
Hersteller	Helpman
Typ	LEX 6-7-RI-E-/SPEC
Kälteleistung kW	2.5
Kältemittel	Freon
Anzahl der Ventilatoren	1
Ventilator Durchmesser in mm	7
Abtauung	Electric
Luftdurchsatz in m <sup>3</sup> /h	1500
Größe	658x605x430mm (LxWxH)
Bemerkungen	YOB 1998
Volume	4dm <sup>3</sup>
Gewicht	25kg
Stock	1



## Description

### Used Helpman LEX 6-7-RI-E-/SPEC

Gebrauchter Durchblas-Verdampfer Helpman LEX 6-7-RI-E- / SPEC mit elektrischer Abtauung. 1 Lüfter, Durchmesser 300 mm, 1500 m<sup>3</sup>h. "\* Warum sollten Sie sich für HOSBV entscheiden? Wir sind nicht nur der größte Spezialist für gebrauchte Kältetechnik in Europa, sondern liefern auch alle Geräte einschließlich umfassender Tests, Garantien und industrieller Reinigung. Optional können wir Versand- und Exportdokumente arrangieren."



**Nominal Capacities (kW)**

Cooler type	R 22	R 134a	R 404A	For reference only		
	frosted DT <sub>1</sub>	frosted DT <sub>1</sub>	frosted DT <sub>1</sub>	dry conditions DT <sub>1</sub>		
				R 22	R 134a	R 404A
<b>Fin spacing 4 mm</b>						
LEX 2-4	1.5	1.3	1.5	1.3	1.1	1.3
LEX 4-4	1.9	1.5	1.8	1.7	1.3	1.6
LEX 6-4	2.8	2.4	2.8	2.4	2.1	2.5
LEX 8-4	4.7	4.1	4.7	4.1	3.5	4.1
LEX 10-4	4.7	4.4	4.8	4.1	3.8	4.2
LEX 12-4	5.9	5.6	6.2	5.1	4.9	5.4
LEX 14-4	6.5	6.4	7.1	5.7	5.6	6.2
LEX 16-4	8.7	8.4	9.3	7.5	7.3	8.1
LEX 18-4	9.7	8.7	9.8	8.5	7.6	8.6
LEX 20-4	12.8	10.8	12.7	11.2	9.4	11.0
LEX 22-4	16.1	13.0	15.4	14.0	11.3	13.4
LEX 24-4	20.0	16.1	19.2	17.4	14.0	16.7
LEX 26-4	26.0	23.0	26.0	22.6	20.0	22.6
LEX 28-4	32.8	29.0	33.2	28.5	25.2	28.9
LEX 30-4	40.3	32.5	38.5	35.0	28.3	33.4

**Fin spacing 7 mm**

LEX 2-7	1.3	1.2	1.3	1.1	1.0	1.2
LEX 4-7	1.7	1.4	1.7	1.5	1.2	1.4
LEX 6-7	2.5	2.2	2.5	2.2	1.9	2.2
LEX 8-7	4.1	3.7	4.3	3.6	3.3	3.7
LEX 10-7	3.7	3.6	4.0	3.2	3.2	3.5
LEX 12-7	5.0	4.9	5.3	4.4	4.3	4.6
LEX 14-7	5.5	5.5	6.0	4.8	4.8	5.2
LEX 16-7	7.4	7.3	8.0	6.4	6.3	7.0
LEX 18-7	8.5	7.8	8.8	7.4	6.8	7.6
LEX 20-7	11.4	10.0	11.4	9.9	8.7	9.9
LEX 22-7	14.5	12.4	14.3	12.6	10.7	12.4
LEX 24-7	18.1	15.6	17.8	15.7	13.5	15.5
LEX 26-7	22.8	21.2	23.4	19.8	18.4	20.4
LEX 28-7	28.5	26.5	29.3	24.8	23.0	25.5